



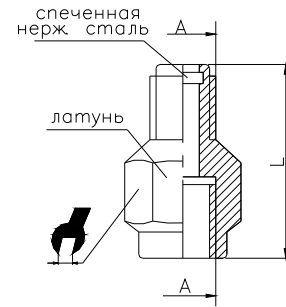
Демпфер для манометра. Сдвигной и шаровой отсечные краны.



Демпфер для манометра

Код для заказа

SM1018* (G1/8")
SM2014* (G1/4")
SM3038* (G3/8")
SM4012* (G1/2")



В конце кода вместо "*" укажите категорию демпфера по давлению:
A - от 0 до 20 бар;
B - от 20 до 100 бар;
C - более 100 бар.

Данное изделие позволяет снизить передачу колебания давления на манометр, например, от работающего компрессора. Тем самым обеспечивается большая долговечность манометра.

Например, **SM1018B**

Рабочие характеристики

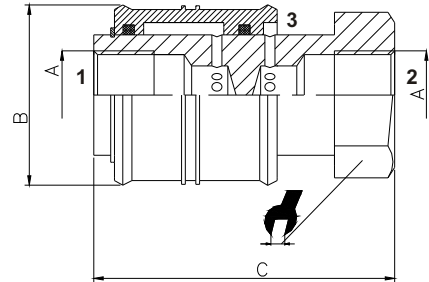
Энергоноситель	Макс. рабочее давление	Рабочая темпер. мин. макс.	
Отфильтр. воздух	см. выше	-5 C	+70 C

A	1/8"	1/4"	3/8"	1/2"
L	30	36	45	50
	14	19	27	30

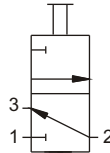
Отсечной сдвигной кран

Код для заказа

504.M5 (присоединение M5)
504.18 (присоединение G1/8")
504.14 (присоединение G1/4")
504.38 (присоединение G3/8")
504.12 (присоединение G1/2")
504.34 (присоединение G3/4")



Сдвигные краны данного типа обычно используются для подачи сжатого воздуха в какие-либо пневмосистемы (из порта 1 в порт 2). При перекрытии крана сжатый воздух из пневмосистемы сбрасывается в атмосферу (из порта 2 в порт 3).



Рабочие характеристики

Энергоноситель	Рабочее давление	Рабочая температура мин. макс.	
Отфильтрованный воздух	10 бар	-5°C	+70°C

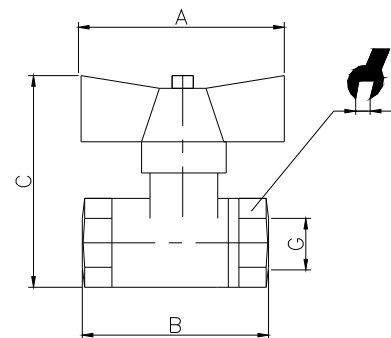
Расход при 6 бар и p = 16 бар

A	M5	1/8"	1/4"	3/8"	1/2"	3/4"
B	15	28	30	35	40	48
C	33	53	58	68	80	80
	10	17	19	22	27	36
	нл/мин.					

Шаровой отсечной кран

Код для заказа

602-1/4" - G1/4", R_{макс}=40 бар
602-3/8" - G3/8", R_{макс}=40 бар
602-1/2" - G1/2", R_{макс}=40 бар
602-3/4" - G3/4", R_{макс}=25 бар
602-1" - G1", R_{макс}=25 бар



Корпус крана изготовлен из никелированной латуни; шар - из нержавеющей стали; уплотнения - из фторопласта. Кран имеет полнопроходное сечение рабочего канала и тем самым практически не оказывает сопротивление потоку энергоносителя (сжатый воздух, вода и т.д.).



Рабочие характеристики

Энергоноситель	Рабочее давление	Рабочая температура мин. макс.	
воздух, вода	см. коды для заказа	-5°C	+150°C

G	1/4"	3/8"	1/2"	3/4"	1"
A	49	49	49	49	58
B	42	44	47	55	65
C	50	52	55	60	71
	17	21	25	31	38